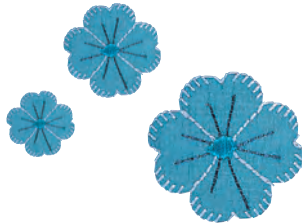


elna
SWISS DESIGN

eXperience 620-660



FUNKTIONEN, DIE SIE SICH SCHON IMMER GEWÜNSCHT HABEN



Nur wenige Dinge bereiten im Leben mehr Freude als jene, die man selbst hergestellt hat. Die Kunst des Nähens öffnet Ihnen eine Welt, in der Sie Ihre Kreationen fantasievoll und einzigartig umsetzen können.

Mit Hilfe der praktischen Funktionen der eXperience 620 / 660 werden Sie ein ungeahntes kreatives Potential entdecken. Tauchen Sie ein in die spannende und faszinierende Welt des Nähens.



TECHNISCHE DATEN

STICHÜBERSICHT IM MASCHINENDECKEL

Schnelle Übersicht über alle verfügbaren Stiche.

EINGEBAUTER NADELEINFÄDLER

Simple und einfach in der Handhabung: Das Einfädeln wird zu einem Kinderspiel.

FREIARM

Der Freiarm ist sehr praktisch, um ein Hosenbein oder Ärmel zu säumen.



DISPLAY

Die Stiche sowie die Länge und Breite, die Fadenspannung (660) und der empfohlene Nähfuß (660) sind auf einen Blick ersichtlich.

DIREKT-WAHL-TASTEN

Zehn Stiche direkt erreichbar und auf Ihre Wünsche einfach zu verändern und mit der PS-Taste (Persönliche Sticheinstellung) zu speichern.



ABLAGEFÄCHER

Im oberen Maschinenteil, im Anschiebetisch und im seitlichen exklusiven Nähfußfach. Leichter und übersichtlicher Zugriff auf das Zubehör.

KNIEHEBEL (660)

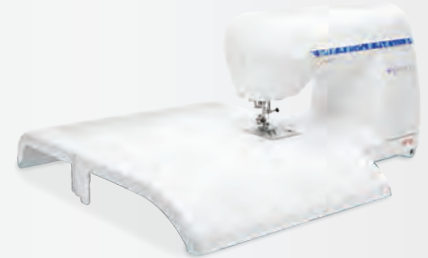
Gibt Ihnen die Möglichkeit, ohne Hände den Nähfuß zu heben oder zu senken.

ABLAGEFÄCHER UND ZUBEHÖR



STABILE TRAGETASCHE

Ideal für den Transport und das Aufbewahren der Maschine und des gesamten Zubehöres.



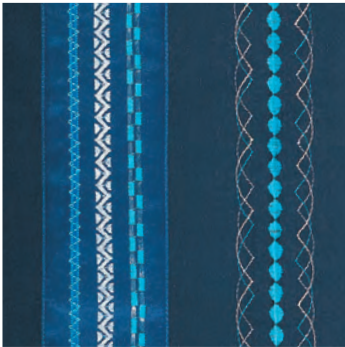
ANSCHIEBETISCH

Für mehr Auflagefläche bei großen Nähprojekten.

GANZ EINFACH UND MIT VIEL SPASS

Eine Fülle an Möglichkeiten

Dank der großen Auswahl an Stichen und Zubehör.



200 VERLOCKENDE NÄHPROGRAMME

Wählen Sie aus der breiten Palette von Stichen Ihre Lieblingsstiche.



DER KREISNÄHSTIFT

Das Nähen von Kurven und Bögen wird zum Kinderspiel. Die Führung wird einfach an einem von drei Punkten auf dem Freiarm befestigt.



IHRE PERSÖNLICHE EINSTELLUNG (660)

Mit der Taste PS (Persönliche Sticheinstellung) können Sie die automatische Grundeinstellung vieler Stiche nach Ihren Wünschen verändern.



FREIARM

Ziehen Sie einfach den Anschlagetisch ab und verwenden Sie den Freiarm, um z.B. Manschetten oder Hosenbeine zu nähen.

eXperience 620-660

TECHNISCHE DATEN

Eingebauter Nadeleinfädler
Einstellbarer Nähfußdruck
Begrenzbare Höchstgeschwindigkeit (bis 820 Stiche / Min)
Versenkbarer Transporteur
Manuelle Fadenspannungseinstellung (620)
Automatische Fadenspannungseinstellung (660)
Extrahoher Nähfußhub
Öl- und klemmfreier Greifer mit transparenter Spulenabdeckung
Horizontaler Garnrollenhalter für besonders gleichmäßiges Nahtbild
Eingebauter Fadenabschneider
Automatisches Auskuppeln des Handrades zum Aufspulen
Nahtführungslinien in cm und inch auf der Stichplatte
Freiarm
Kreisnähstift

STANDARDZUBEHÖR

Standardfuß, Overlockfuß, Reißverschlussfuß, Satinstichfuß, Rollsaumfuß, Blindsaumfuß, Kordelaufnähhfuß, Automatischer Knopflochfuß, Extra langer Knopflochfuß (660), ¼“ Nähfuß (660), Stopfuß (660), Offener transparenter Nähfuß (660), zusätzlicher Garnrollenträger, Fadenabzugsscheibe, Spulen, Nadelsatz, Schraubendreher und Nahttrenner, Reinigungspinsel, Kniehebel (660), Kreisnähstift und einrollbares Kabel am Fußanlasser.

Viele zusätzliche Zubehörteile sind erhältlich – siehe www.elna.com

MERKMALE DER STICHAUSWAHL

	620	660
Anzahl der Stiche inkl. Knopflöcher	60	200
Knopflöcher	4	12
Alphabete	-	3
Maximale einstellbare Stichbreite	7 mm	7 mm
Maximale einstellbare Stichlänge	5 mm	5 mm

DISPLAY UND TASTEN

	620	660
Display: Anzeige für Stichnummer, Stichbreite oder -länge	60	200
Nadel oben / unten-Taste	x	x
Autovernäh-Taste	x	x
Rückwärtstaste	x	x
Start & Stopp Taste (Nähen ohne Fußanlasser)	-	x
PS-Taste (Persönliche Sticheinstellung)	-	x
Speicherung Ihrer bevorzugten Stichvariation	-	x
Tasten zum horizontalen und vertikalen Musterspiegeln	-	x
Verlängerbare Stiche	-	x

GARANTIE UND KUNDENDIENST: Seit 70 Jahren steht Elna für Qualität und Freude am Nähen. Dazu gehört auch eine umfassende 5 Jahre-Vollgarantie ohne Wenn und Aber und Extrakosten. Nähere Informationen unter – www.elna-naemaschinen.de